

Plus qu'une solution de
gestion voirie, **c'est notre metier.**



Présentation Entreprises

Version 1 | Septembre 2022



GEROBA
GESTION ROUTES & BATIMENTS

GEROBA, c'est quoi ?

La solution consiste en une gestion dynamique du patrimoine, suivant **une approche multithématique et multiutilisateurs**.

Les thématiques par famille ou isolées :

- **Famille chaussée** : Axes - Tronçons - Dénomination des voies, Caractéristiques de la chaussée, Caractéristiques des dépendances (accotements, trottoirs, délaissés), Etat de la chaussée, Etat des dépendances
- **Famille signalisation verticale** : Directionnelle, SIL, Vélo, Piétons, Touristique, Police, Temporaire, Pôles, Carrefours
- **Famille signalisation horizontale** : Linéaire, Ponctuelle, Surfacique
- **Famille adressage** : Plaques de rue, Numérotation
- **Famille espaces aménagés** : Parc et jardins, Espaces verts, Aires de sports, Parkings
- **Autres thématiques simples** : Feux tricolores, Ouvrages d'Arts, Ouvrages hydrauliques, Murs de soutènement, Dispositifs de retenue, Murs antibruits, Plantations (alignements & isolées), Espaces verts, Equipements techniques, Eclairage public, Mobiliers urbains, Horodateurs, Hydrants, Jeux pour enfants, Equipements sportifs
- **Autres thématiques interconnectées (1)** : Equipements de transports, Ralentisseurs

(1) Thématiques qui permettent d'associer des objets liés qui dépendent d'une autre thématique telle que : signalisation de police, signalisation horizontale, éclairage public, mobiliers urbains, ... Pour ces thématiques, seuls des objets liés peuvent être créés.

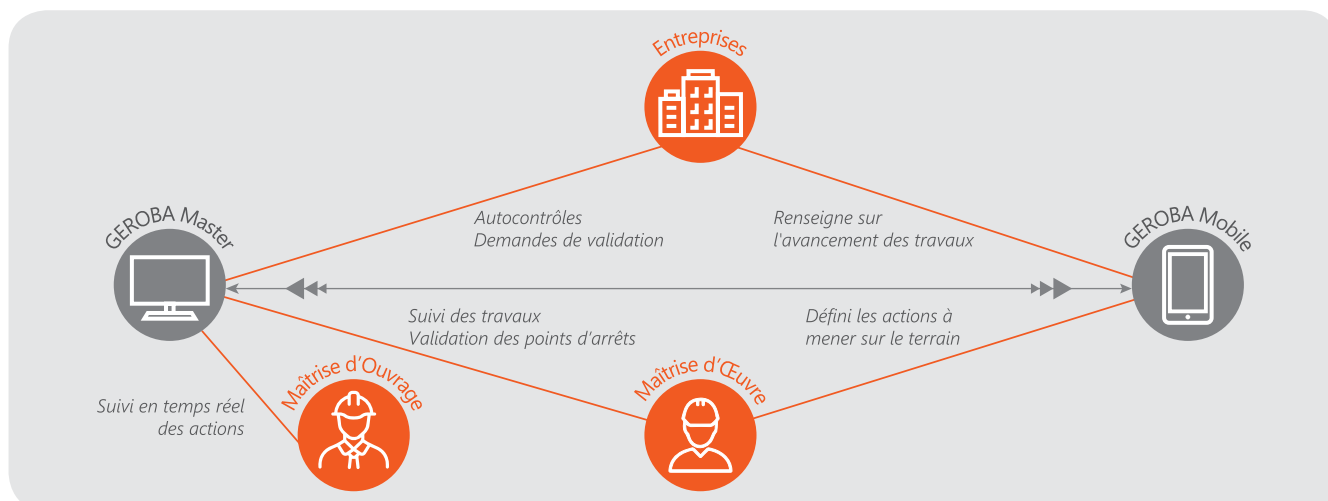
GEROBA, pour qui ?

Les entreprises exécutent des travaux ou des actions de maintenance pour le compte d'acteurs publics ou privés.

Les actions à réaliser sont spatialement réparties sur le terrain et chacune d'elles nécessite la prise en compte des spécificités.

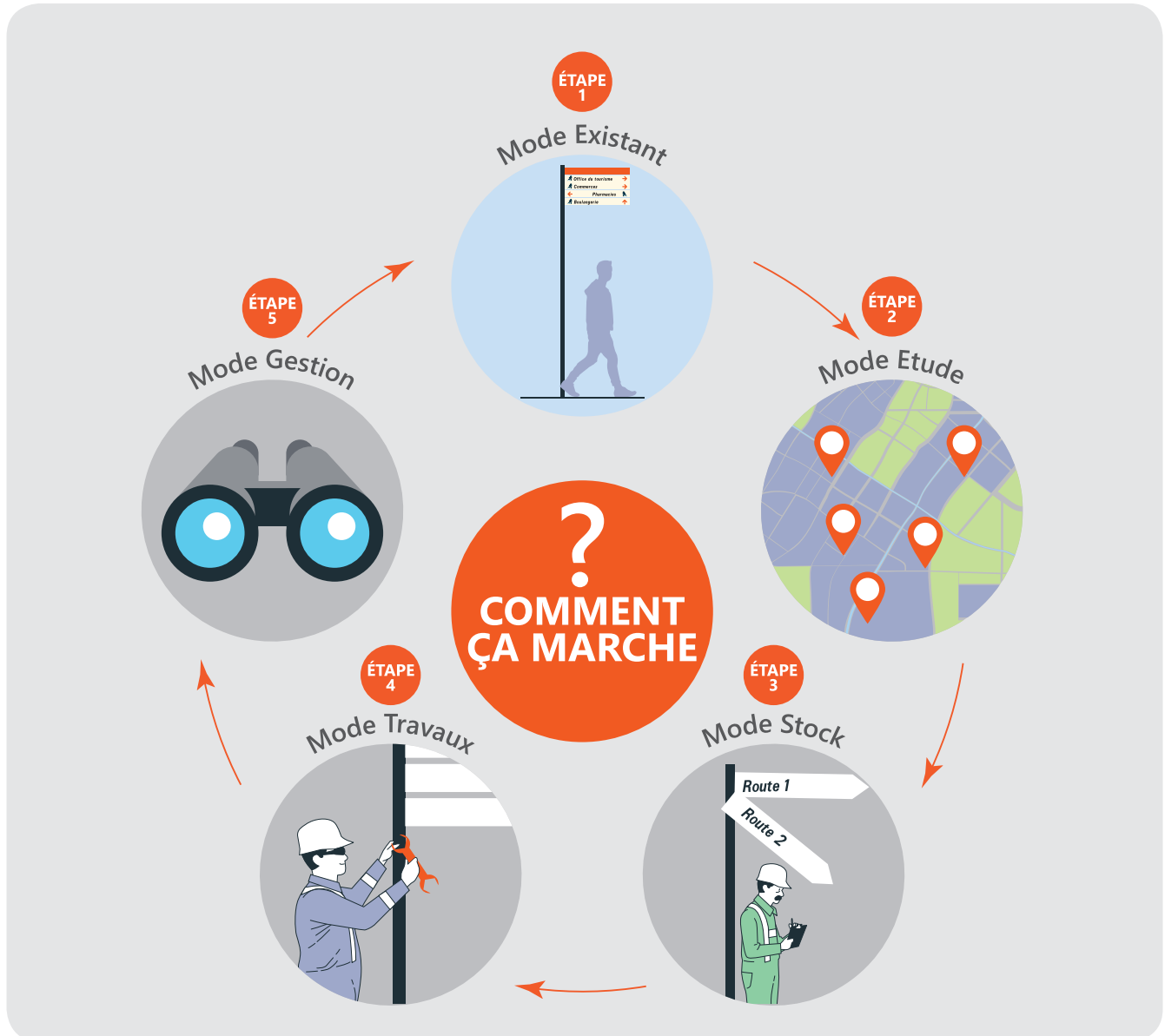
GEROBA permet :

- De supprimer tous les documents papiers.
- De maîtriser, point à point, ce qui est à faire avec association de photos avant (où agir), pendant (ce qui est fait) et après (ce qui est fini).
- De faire remonter à la hiérarchie ce qui se passe en réel sur le terrain sans manipulations particulières.
- De suivre en temps réel, ce qui est fait et ce qui reste à faire.
- De pouvoir justifier les situations périodiques avec traçabilité de ce qui est facturé.
- De partager, si vous le souhaitez, les informations avec la Maîtrise d'Œuvre et à la Maîtrise d'Ouvrage.



GEROBA, comment ça marche ?

La solution permet de gérer les équipements dans ses différentes étapes de vie : l'Existant, les Etudes, les Stocks, les Travaux de remplacement et la Gestion du patrimoine dans le temps.

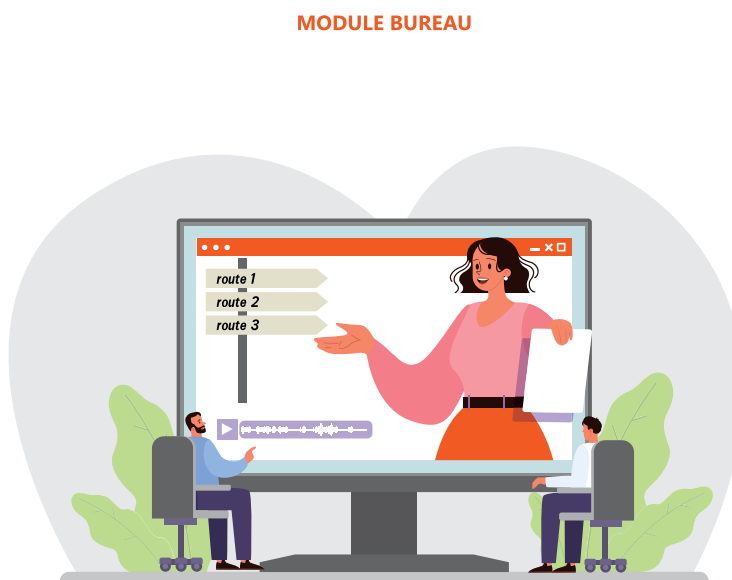
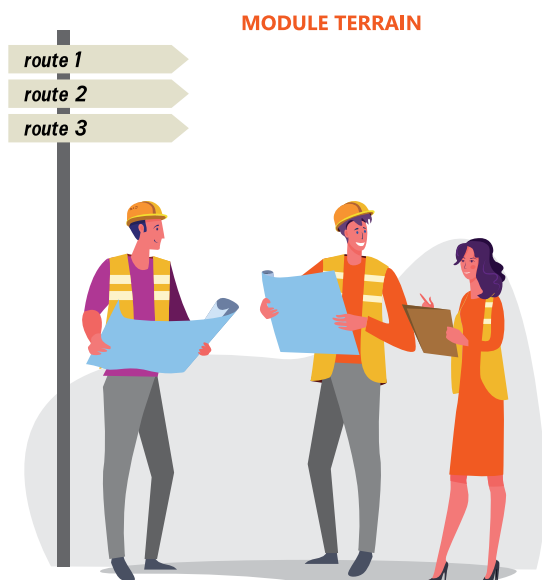


- 1 Mode « Existant »** : C'est ce qui existe sur le terrain, l'état « 0 ».
- 2 Mode « Etude »** : Il s'agit du fruit de l'expertise de l'existant et la définition de ce qu'il devrait y avoir.
- 3 Mode « Stock »** : Pour les objets qui le nécessitent, c'est la gestion des équipements qui sont dans des dépôts localisés et qui serviront à des travaux de maintenance.
- 4 Mode « Travaux »** : La maîtrise d'ouvrage décide d'engager des travaux de changement ou de maintenance ; elle confie une mission à une entreprise ou en régie et le maître d'œuvre va suivre les actions, pas à pas suivant le détail, modulable, défini en amont.
- 5 Mode « Gestion »** : Le patrimoine doit être surveillé à la fois sur le plan physique et fonctionnel. Des actions de surveillances sont définies sur tout ou une partie du patrimoine et les éventuels besoins d'intervention identifiés puis suivis.

Chacun des acteurs peut alimenter la base, définir des missions, échanger des informations et/ou des photos en fonction des droits qui lui sont ouverts.

GEROBA, où ?

La solution, fullweb, est bâtie autour de **deux modules, terrain et bureau** de façon à ce que l'information remonte du terrain à partir de celui qui fait et qui voit ; ainsi, la base de données est alimentée directement par les acteurs concernés.



GEROBA, combien ça coûte ?

La mise en place de la solution est forfaitaire pour le premier dossier, incluant la formation.

Ensuite, la facturation se fait au chantier.

Cette tarification inclue, si vous le souhaitez, l'accès de la Maîtrise d'Ouvrage aux informations que vous choisissez.



GEROBA, je le veux !

Contactez-nous :

 : geroba@groupe-gds.eu

P : +33 5 65 24 95 34

Pour en savoir plus sur les possibilités offertes par GEROBA, nous vous invitons à consulter notre site internet : www.geroba.fr

*N'hésitez pas à demander
une démonstration !*



Flashez le QR Code ci-contre
pour visiter notre site Internet